



JAGIELLONIAN UNIVERSITY  
IN KRAKÓW

# DOKTORAT – NAUKA I O WIELE WIĘCEJ!

Mgr Katarzyna Wrona

Szkoła Doktorska Nauk Ścisłych i Przyrodniczych UJ

Mgr Wojciech Kułaga

Szkoła Doktorska Nauk Społecznych UJ

slido

Join at  
**slido.com**  
**#2190 157**





# CZTERY SZKOŁY DOKTORSKIE NA UJ

## Szkoła Doktorska Nauk Humanistycznych



Archeologia  
Historia  
Filozofia  
Nauki o Sztuce  
Językoznawstwo  
Literaturoznawstwo  
Nauki o kulturze i religii

## Szkoła Doktorska Nauk Społecznych



Ekonomia i finanse  
Geografia społ-eko i gosp. przestrzenna  
Nauki o komunikacji społecznej i mediach  
Nauki o polityce i administracji  
Nauki o zarządzaniu i jakości  
Nauki prawne  
Nauki socjologiczne  
Society of the future (interdysc.)

## Szkoła Doktorska Nauk Ścisłych i Przyrodniczych



Astronomia (EN)  
Biochemia, biofizyka, biologia molekularna i biotechnologia  
Biofizyka  
Biologia (PL, EN)  
Biomedical sciences (EN)  
Chemia  
Fizyka (EN)  
Informatyka (EN)  
Informatyka Techniczna (EN)  
Matematyka (EN)  
Nauki o Ziemi i środowisku

## Szkoła Doktorska Nauk Medycznych i Nauk o Zdrowiu



Nauki medyczne  
Nauki farmaceutyczne  
Nauki o zdrowiu



## DOKTORAT – JAK ZACZAĆ?

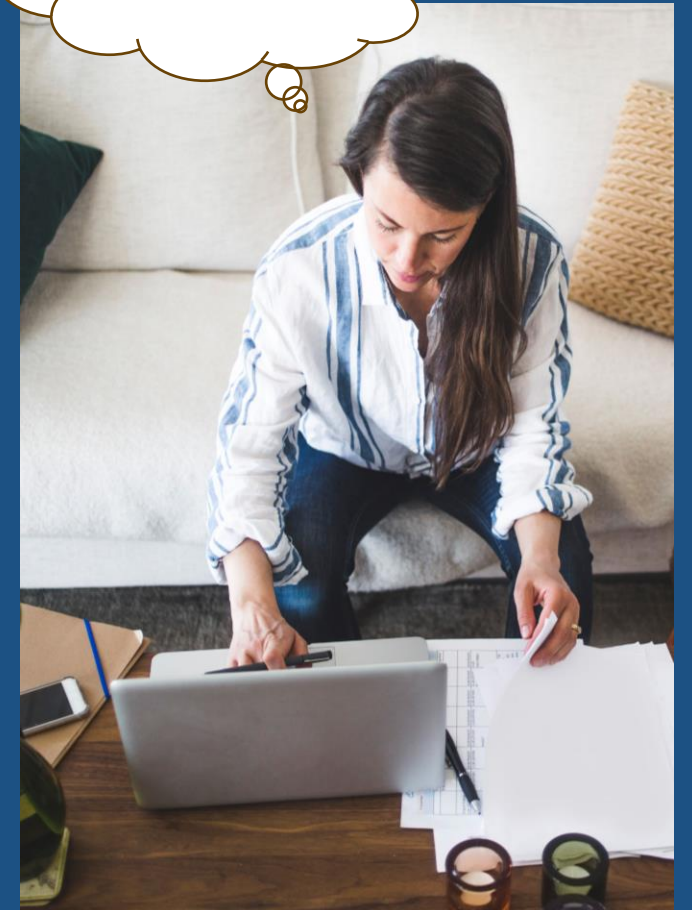
- Większość standardowych rekrutacji otwiera się w marcu/kwietniu, a kończy w czerwcu. Niektóre szkoły jednak otwierają rekrutację dopiero w lipcu (zawsze sprawdzić!).
- Można też starać się o pisanie rozprawy doktorskiej w ramach grantowego projektu badawczego lub zaaplikować o doktorat wdrożeniowy.
- Rekrutujemy się poprzez IRK.



## CO TRZEBA PRZYGOTOWAĆ?

- Dyplom potwierdzający uzyskanie tytułu magistra lub równorzędnego (lub oświadczenie, że egzamin magisterski odbędzie się przed dniem wpisu do Szkoły),
- Życiorys naukowy,
- Opinia samodzielnego pracownika naukowego o kandydacie,
- Planowana dyscyplina kształcenia i uzasadnienie jej wyboru,
- Planowany temat pracy doktorskiej i plan badawczy (problem badawczy, metody, plan, wstępna bibliografia), kilka stron A4.

**Send help!**





# PRZEBIEG REKRUTACJI

## ETAP I – analiza dokumentów

- zbieżność zainteresowań naukowych kandydata z dyscypliną,
- projekt badawczy:
  - poprawność formalna;
  - poprawność zidentyfikowania i przedstawienia problemu badawczego;
  - adekwatność przeglądu literatury;
  - adekwatność metodologii badań;
  - unikalność projektu i samodzielność jego wykonania;
  - zgodność zamierzeń naukowych z profilem Szkoły Doktorskiej i programem doktorskim.

## ETAP II – rozmowa

- jakość naukowa, nowatorstwo i wykonalność przedstawionego projektu badawczego z uwzględnieniem oceny z pierwszego etapu postępowania (0–50 pkt.);
- życiorys naukowy kandydata (0–20 pkt.);
- kompetencje merytoryczne kandydata zaprezentowane w trakcie rozmowy kwalifikacyjnej (0–30 pkt.).



## A CO JEŚLI...?

... Nie mam jeszcze pomysłu na pracę doktorską?

... Nie mam na koncie żadnej konferencji/artykułu?

... Przegapiłem/am termin rejestracji?

... Nie mam wybranego promotora na doktorat?



# JAK PÓŹNIEJ WYGLĄDA KSZTAŁCENIE?

Dostajesz co miesiąc stypendium



Na zakończenie każdego roku  
opowiadasz o swoich postępach.  
Po II roku przechodzisz ocenę  
śródkresową

Zaliczasz moduły kształcenia

Chodzisz  
na zajęcia

Prowadzisz  
zajęcia

Podjmujesz inne  
aktywności naukowe

Piszesz pracę doktorską

Manuskrypt

Seria artykułów





JAGIELLONIAN UNIVERSITY  
IN KRAKÓW

A GDY JUŻ SIĘ DOSTANĘ...?

Zyskujesz wtedy zaszczytne miano doktoranta i stajesz się członkiem  
wspaniałej wspólnoty, jaką jest TD UJ!

Towarzystwo Doktorantów  
Uniwersytet Jagielloński

UNIwersytet JAGIELLONSKI  
W KRAKOWIE

O NAS ▾ KOMISJE ▾ KONKURS ▾ WYDARZENIA ▾ MONOGRAFIE ▾ PATRONAT PREZESA ▾ STUDIA ▾

AKTUALNOŚCI WYDARZEŃ - TEGO NIĘ  
MOŻESZ PRZEGAPIĆ!



# MOŻLIWOŚCI FINANSOWE

Stypendium  
doktoranckie

IDUJ

TDUJ

Stypendia  
naukowe  
(dodatkowe)

Granty



## MOŻLIWOŚCI TDUJ

Szkolenia

Kursy

Aktywności  
kulturalne

Wyjazdy

Finansowania

Uczestnictwo  
w życiu  
akademii



JAGIELLONIAN UNIVERSITY  
IN KRAKÓW

JAK WYGLĄDA TDUJ OD ŚRODKA?



JAGIELLONIAN UNIVERSITY  
IN KRAKÓW



**TlenUJ**  
**DOLINA RACŁAWKI**



**WYJAZD**  
**INTEGRACYJNO-**  
**SZKOLENIOWY**  
**RADY TD UJ**



**1**

**STUDENCKO-**  
**DOKTORANCKIE**  
**SALONY NAUKOWE**



Na 51 świąt: 32 z mrozem





JAGIELLONIAN UNIVERSITY  
IN KRAKÓW



## TlenUJ w Borku



### # 2 - KOMISJA KONKURSOWA OKIEM MIKOŁAJA DUNIKOWSKIEGO

Rozmawia: Gabriela Lampart



## 2 STUDENCKO- DOKTORANCKIE SALONY NAUKOWE



doktoranci.tduj  
Vance Joy · Riptide



JAGIELLONIAN UNIVERSITY  
IN KRAKÓW



doktoranci.tduj

doktoranci.tduj · Originalny dźwięk

# InaugurUJ

rozpocznij doktorat  
z Towarzystem  
Doktorantów UJ



JAGIELLONIAN UNIVERSITY  
IN KRAKÓW







JAGIELLONIAN UNIVERSITY  
IN KRAKÓW

JAK WYGLĄDA PRACA NAD  
DOKTORATEM OD ŚRODKA?



JAGIELLONIAN UNIVERSITY  
IN KRAKÓW





JAGIELLONIAN UNIVERSITY  
IN KRAKÓW







JAGIELLONIAN UNIVERSITY  
IN KRAKÓW





# MOŻLIWOŚCI NA DOKTORACIE

Budowanie  
swojej marki  
naukowej

Soft skills

Networking

Niezależność

Współprace  
naukowe

Poszerzanie  
horyzontów

Kapitał  
własny

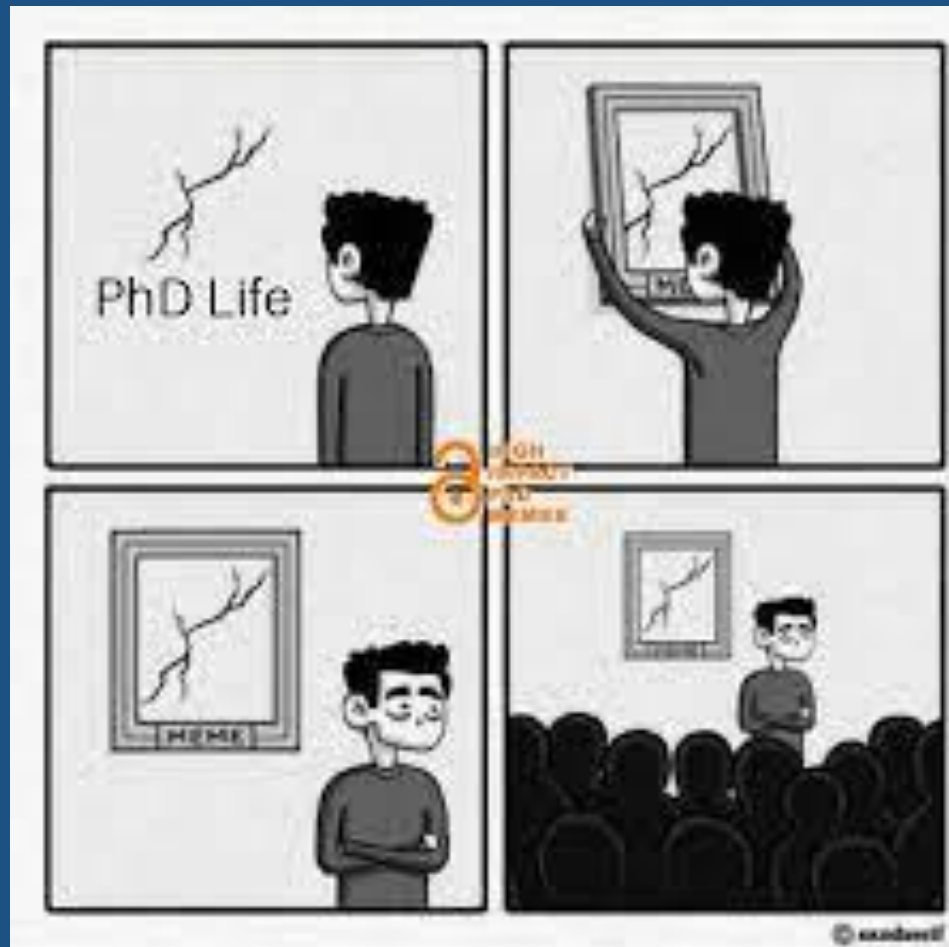


JAGIELLONIAN UNIVERSITY  
IN KRAKÓW



<https://app.sli.do/event/cZnLFy9ICK7nVANyCFi4dj>

# 2455385







Me the first year of my  
PhD versus now:







JAGIELLONIAN UNIVERSITY  
IN KRAKÓW





JAGIELLONIAN UNIVERSITY  
IN KRAKÓW

Help, any  
doctor here?

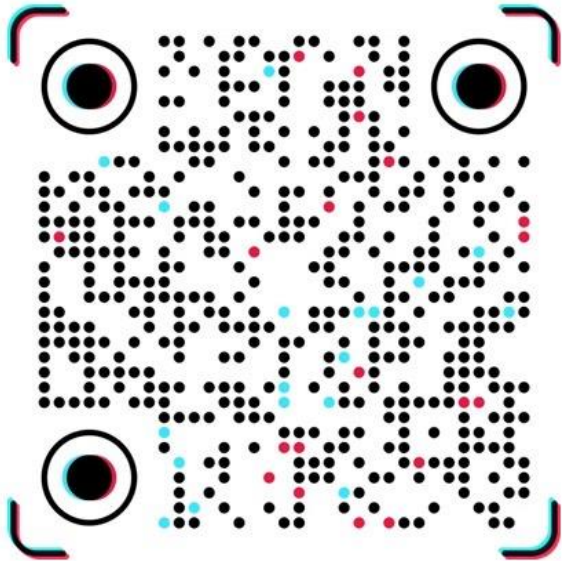


I'm a docor  
in philosophy!





## Uniwersytet Jagielloński



Zeskanuj kod QR, aby obserwować  
konto



JAGIELLONIAN UNIVERSITY  
IN KRAKÓW



JAGIELLONIAN UNIVERSITY  
IN KRAKÓW

**DZIĘKUJEMY!**

Mgr Katarzyna Wrona

**[ka.wrona@doctoral.uj.edu.pl](mailto:ka.wrona@doctoral.uj.edu.pl)**

Mgr Wojciech Kułaga

**[wojciech.kulaga@doctoral.uj.edu.pl](mailto:wojciech.kulaga@doctoral.uj.edu.pl)**

<https://wall.sli.do/event/mIAMDbwoVt2j2REkLPsjAY?section=37a37ffa-2d3e-462a-9b6b-235e811f9fc5>